



# LE PAPIER

Moins de déchets, c'est moins de CO<sub>2</sub>

Savez-vous que la production de papier recyclé émet deux fois moins de CO<sub>2</sub> que celle de papier fabriqué à partir de bois (appelé fibres vierges) ?

## ACHAT

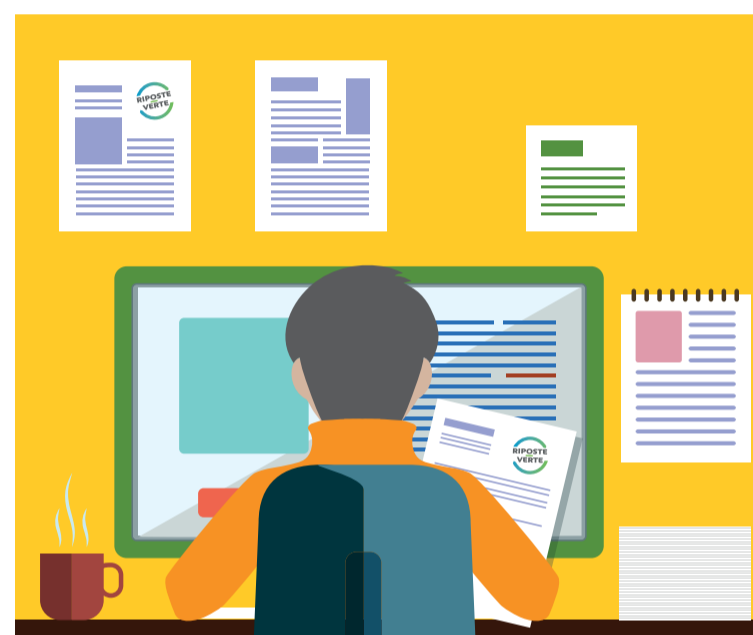
- Acheter du papier 100 % recyclé
- Acheter du papier FSC + écolabel
- Choisir un grammage adapté

## UTILISATION

- Suivre et communiquer les consommations annuelles
- Imprimer en recto verso et en mode 2 pages par feuille
- Installer une corbeille dédiée à chaque poste de travail

## FIN DE VIE

- Relier les feuilles de papier semi usagées en blocs
- Utiliser une bannette pour stocker du brouillon
- Recycler tous les papiers auprès d'un collecteur spécialisé



1 kg  
de papier  
recyclé  
évite le rejet  
de 300 g  
de CO<sub>2</sub>

# MATERIEL & CONSOMMABLES IMPRESSION

Moins de déchets, c'est moins de CO<sub>2</sub>

Savez-vous que les cartouches d'encre se rechargent jusqu'à 6 fois ? Et que leur réemploi générera 40 % de CO<sub>2</sub> en moins que la fabrication d'une neuve ?

## ACHAT

- Bannir l'achat d'imprimantes individuelles
- Adapter le dimensionnement du parc collectif
- Acheter des consommables reconditionnés de marque

## UTILISATION

- Paramétrer les mises en veilles automatiques
- Installer un système de badge sur les copieurs collectifs
- S'assurer de l'extinction de la globalité du parc le soir

## FIN DE VIE

- Donner le matériel usagé en interne/à une association
- Contracter avec un collecteur spécialisé multi-déchets
- Faire appel à CONIBI pour la collecte des consommables



1  
cartouche  
rechargée  
évite le rejet  
de 50 %  
de CO<sub>2</sub>